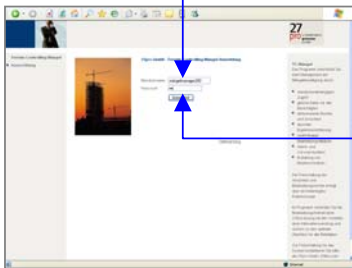


TC Mängel i | Handlungsleitfaden Internetzugang

1. Rollenabhängiger Systemzugang



Über die Zugangskennung erreichen Sie die drei Ebenen des Systems. Alle Ebenen nutzen die selben Informationen. Das Rechtekonzept steuert die jeweilige Informationsfreigabe.

① **Benutzerkennung und**

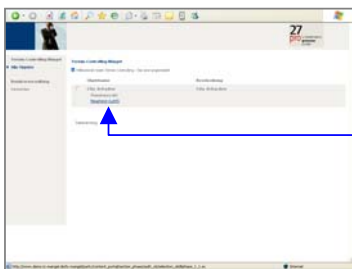
② **Passwort eingeben**

1. Eigentümer -> sieht alles; macht „nichts“
2. Mängelmanager -> sieht alles; macht „alles“
3. Nachunternehmer -> sieht nur seine Mängel



Testen Sie alle drei Zugänge, um die unterschiedlichen Ansichten kennen zu lernen.

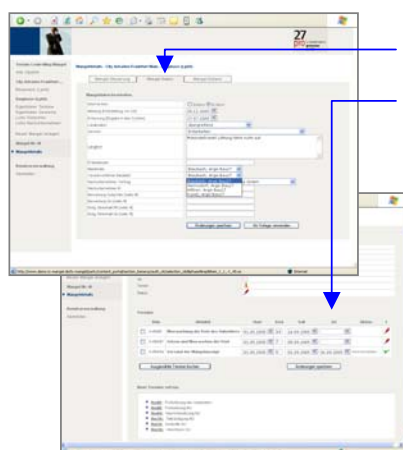
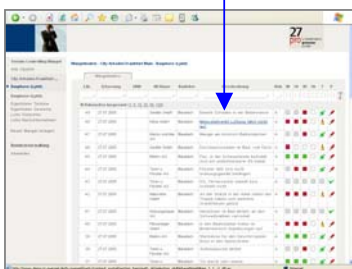
2. Auswahl Bauobjekt und Bearbeitungsphase



Im Demo-Tool ist bereits ein Objekt angelegt. Innerhalb des Objektbalkens sind die möglichen Bearbeitungsphasen freigeschaltet. Die Erweiterung um Objekte und Bearbeitungsstufen erfolgt individuell.

③ **Bauphase auswählen**

3. Übersichtsbildschirm Mängelmanagement und Mängeldetails



④ **Mangel auswählen**

⑤ **Mangel bearbeiten**

⑥ **Termine steuern**

Die Navigation erfolgt über die Kopfzeile.

Sie können dort:

- suchen und filtern
- mehrfach sortieren
- Alarmprioritäten setzen
- einen Mangel öffnen (Detailschirm)

Die Mängelerfassung erfolgt unter „Mangel-Daten“, die Terminsteuerung über den Reiter „Mangel-Steuerung“.

Aus dem Steuerungsbildschirm erfolgt auch die Aktivierung der Musterschreiben (nicht in Demo).