

GU-Mängelmanagement

Bauherrentermine sichern – Mängelkosten optimieren

Produktblatt GU-Mängelmanagement

Die Herstellung und Übergabe einer mangel- freien Bauleistung ist Ihr Unternehmensziel. BGB und VOB bilden dabei rechtliche Grundlagen für die regelkonforme Anzeige, Beseitigung und Dokumentation von Mängeln.

Als GU vertreten Sie die Gesamtleistung (und auch alle Mängel) gegenüber Ihren Bauherren. Gleichzeitig agieren Sie selbst als Auftraggeber Ihrer Nachunternehmer. In dieser „Sandwich-Position“ geht es um:

- Schnelle Erfassung und Terminsetzung
- Weiterleitung an den Zuständigen
- Kontrolle der Beseitigung
- Wirksames Kostenmanagement

Bei diesen Aufgaben unterstützt Sie unser internetbasiertes Mängelmanagementsystem effizient und zielführend.

Erreichen Ihre Bauvorhaben eine gewisse Größenordnung (Bausumme) oder Komplexität (Beteiligte) wird der Mängelüberblick zum entscheidenden Wirtschaftsfaktor.

Sollte der Verbleib eines Mangels im Bauwerk unvermeidbar sein, sichern Sie mit den entsprechenden Kostenfeldern die Weitergabe von Kürzungen an die jeweiligen Verursacher. So ist die Saldierung von Minderungen auf Bauherren- und NU-Seite über das Gesamtvorhaben jederzeit möglich.

Sie stellen sicher, dass vor Mängelkontrollen des Bauherren eine entsprechen Mängelfreigabe des NU erfolgt ist. Damit dokumentieren Sie gegenüber den Bauherren die Kompetenz Ihres internen Mängelmanagements.

Im Ergebnis steuern Sie nicht nur die Termine, sondern auch die Kosten der Mängelbearbeitung.

Externer oder interner Mangel?

- Extern: Mangelbeseitigung wird durch Bauherren überwacht
 - Intern: Kontrolle des Nachunternehmers durch den GU
- Steuerung der Internetansichten über „Rollen“.

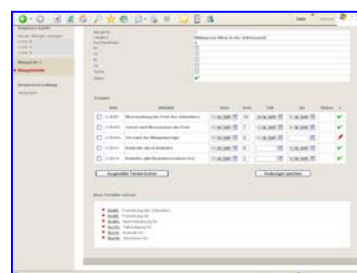
Kostenfelder:
- Mangelkosten lt. Gutachter
- interne Mangelkosten
- Einbehalt Bauherr # GU
- Einbehalt GU # Nachunternehmer

Lokale Zuordnung des Mangels

Spezielle Gewerkeleiste

Verantwortlicher Bauleiter

Erfassung von Einzelmangel oder Mangelserie



Bearbeitungsbildschirm zur Auswahl der ergebnisorientierten Bearbeitungsmuster sowie der Soll- und Ist-Termine

- Bearbeitungsmuster für:
- > Fristsetzung des Gutachters
 - > Fristsetzung NU
 - > Nachfristsetzung NU
 - > Teilkündigung NU
 - <- Kontrolle GU
 - <- Abschluss GU

Kontakt

27pro Unternehmensprozesse GmbH
An den Treptowers 1
12435 Berlin

Tel.: (0 30) 55 15 06-70
Fax: (0 30) 55 15 06-10
E-Mail: mail@27pro.de